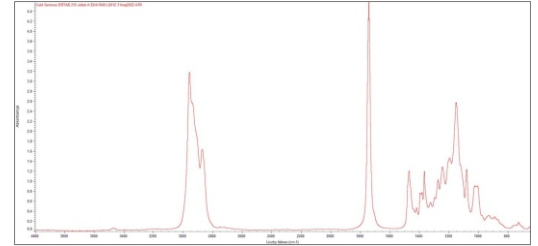


Raport z badań

Bielany Wrocławskie, 01.06.2022 r

Zleceniodawca:

Nazwa próbki	ERTAB 215 układ A EKK1949	Ilość Mth/km	Brak danych
Opakowanie	ok. 100 ml	Nr partii	Brak danych
Osady	Brak	Rozwarstwienie	Brak
Szczelność zamknięcia	Brak	Plomba	Tak
Numer plomby	Brak danych	Klarowność	Tak
Kolor	jasny żółty	Uwagi	Brak danych
Data pobrania próbki:	Brak danych	Oznaczenie wewn. próbki:	L-912-1
Miejsce pobrania:	Brak danych	Próbka referencyjna:	brak


Wyniki badań:

Właściwości oleju	Jednostka	Norma	Wynik	Limit	Uwagi
Lepkość - 40°C	cSt	ASTM D 7042	63,91		-
Lepkość - 100°C	cSt	ASTM D 7042	8,748		-
Wskaźnik lepkości	-	ASTM D 2270	110		-
Liczba kwasowa	mgKOH/g	ASTM D 7042	0,15	0,7	-
Zanieczyszczenia					
Klasa czystości wg ISO	-	ISO 4406	nb	22/18/13	zbyt mała ilość próbki
Klasa czystości wg NAS	-	NAS 1638	nb	10	zbyt mała ilość próbki
Największe zdetektowane cząstki (wielkość/ilosc)	µm/-	-	nb	>70/30	zbyt mała ilość próbki
Zawartość wody	ppm	ASTM D 6304	21	50	-
Krzem	ppm	ASTM D 7751	<1	25	-
Metale ścierne					
Aluminium	ppm	ASTM D 7751	<1	10	-
Chrom	ppm	ASTM D 7751	6	5	-
Miedź	ppm	ASTM D 7751	<1	10	-
Żelazo	ppm	ASTM D 7751	7	100	-
Nikiel	ppm	ASTM D 7751	1	10	-
Ołów	ppm	ASTM D 7751	<1	10	-
Cyna	ppm	ASTM D 7751	6	10	-

Komentarz:	W załączniku
Ocena analizy:	Ostrzeżenie
Wnioski i rekomendacje:	Olej jest w akceptowalnym stanie, lecz jest zanieczyszczony ściernem metalicznym. Jeśli w układzie może pracować olej o zmierzonej lepkości, proponujemy wymianę filtra oleju i pozostawienie oleju do dalszej eksploatacji. W przeciwnym wypadku zalecamy wymianę oleju na świeży.

Wyniki badań odnoszą się wyłącznie do otrzymanej i przebadanej próbki, którą Klient dostarczył do Laboratorium.

Normalny	Analiza wykazała satysfakcjonujący stan oleju
Ostrzeżenie	Analiza wykazała, że pewne parametry są w zakresie ostrzegawczym – wymagana jest obserwacja i ewentualna akcja serwisowa
Alert!	Analiza wykazała niesatysfakcjonujący stan oleju, parametry są na poziomie alarmowym, sytuacja może wymagać akcji serwisowej i wymiany oleju

W przypadku pytań czy wątpliwości prosimy o kontakt.

 Pomiary:
mgr inż. Alicja Dymarczyk i mgr inż. Judyta Michalska

 Sprawdził:
dr inż. Krzysztof Niedźwiedz

 Interpretacja:
mgr Wojciech Ściepuro