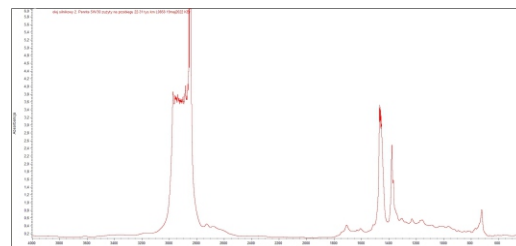


Raport z badań

Bielany Wrocławskie, 26.05.2022 r

Zleceniodawca:

-			
Nazwa próbki	2. Penrite 5W/30 zużyty na przebiegu 22-31 tys. km	Ilość Mth/km	Brak danych
Opakowanie	ok. 100 ml	Nr partii	Brak danych
Osady	Tak	Rozwarstwienie	Brak
Szczelność zamknięcia	Tak	Plomba	Brak
Numer plomb	Brak danych	Klarowność	Nie
Kolor	czarny	Uwagi	Brak danych
Data pobrania próbki:	19.05.2022	Oznaczenie wewn. próbki:	L-858-1
Miejsce pobrania:	Brak danych	Próbka referencyjna:	L-857-1



Właściwości oleju	Jednostka	Normy	L-857-1	L-858-1	Uwagi
Lepkość - 40°C	cSt	ASTM D 7042	67,47 cSt	60,88 cSt	
Lepkość - 100°C	cSt	ASTM D 7042	11,79 cSt	10,91 cSt	
Wskaźnik lepkości	-	ASTM D 2270	172	173	
Liczba zasadowa	mgKOH/g	ASTM D 4739	7,705 mgKOH/g	2,494 mgKOH/g	
Utlenienie	Abs/cm	ASTM E 2412	0 Abs/cm	6,96 Abs/cm	
Nitracja	Abs/cm	ASTM E 2412	0 Abs/cm	4,62 Abs/cm	
Sulfatacja	Abs/cm	ASTM E 2412	0 Abs/cm	6,4 Abs/cm	
Zanieczyszczenia					
Zawartość wody	ppm	ASTM D 6304	414 ppm	404 ppm	
Sadza	Abs/cm	ASTM E 2412	0 Abs/cm	0,3 Abs/cm	
Glikol	Abs/cm	ASTM E 2412	0 Abs/cm	0 Abs/cm	
Paliwo	Abs/cm	ASTM E 2412	0 Abs/cm	0,2 Abs/cm	
K	ppm	ASTM D 7751	<1 ppm	<1 ppm	
Na	ppm	ASTM D 7751	<1 ppm	<1 ppm	
Si	ppm	ASTM D 7751	2 ppm	<1 ppm	
Metale ścierne					
Al	ppm	ASTM D 7751	<1 ppm	<1 ppm	
Mn	ppm	ASTM D 7751	2 ppm	2 ppm	
Cr	ppm	ASTM D 7751	<1 ppm	<1 ppm	
Cu	ppm	ASTM D 7751	1 ppm	2 ppm	
Fe	ppm	ASTM D 7751	<1 ppm	7 ppm	
Ni	ppm	ASTM D 7751	1 ppm	1 ppm	
Pb	ppm	ASTM D 7751	<1 ppm	<1 ppm	
Sn	ppm	ASTM D 7751	<1 ppm	1 ppm	
Ti	ppm	ASTM D 7751	<1 ppm	<1 ppm	
Dodatki					
Ba	ppm	ASTM D 7751	1 ppm	1 ppm	
Mg	ppm	ASTM D 7751	396 ppm	288 ppm	
Ca	ppm	ASTM D 7751	1187 ppm	865 ppm	
Mo	ppm	ASTM D 7751	23 ppm	47 ppm	
P	ppm	ASTM D 7751	621 ppm	605 ppm	
S	ppm	ASTM D 7751	1794 ppm	1936 ppm	
Zn	ppm	ASTM D 7751	826 ppm	771 ppm	

Komentarz:	W załączniku
Ocena analizy:	Alert!
Wnioski i rekomendacje:	Badany olej jest już dość mocno zdegradowany oraz zanieczyszczony paliwem.

Wyniki badań odnoszą się wyłącznie do otrzymanej i przebadanej próbki, którą Klient dostarczył do Laboratorium.

Normalny	Analiza wykazała satysfakcjonujący stan oleju
Ostrzeżenie	Analiza wykazała, że pewne parametry są w zakresie ostrzegawczym – wymagana jest obserwacja i ewentualna akcja serwisowa
Alert!	Analiza wykazała niesatysfakcjonujący stan oleju, parametry są na poziomie alarmowym, sytuacja może wymagać akcji serwisowej i wymiany oleju

W przypadku pytań czy wątpliwości prosimy o kontakt.

 Pomiary:
mgr inż. Alicja Dymarczyk i mgr inż. Judyta Michalska

 Sprawdził:
dr inż. Krzysztof Niedzwiedz

 Interpretacja:
mgr Wojciech Ściepuro